

## あいおいニッセイ同和損保の運転挙動取得技術を活用し レンタカーを利用するドライバーの安全運転促進に向けた実証実験を開始

片道専用レンタカーマッチングサービスを展開する Pathfinder 株式会社（代表取締役社長：小野崎 悠介、以下「Pathfinder」）と MS & A D インシュアランスグループのあいおいニッセイ同和損害保険株式会社（代表取締役社長：金杉 恭三、以下「あいおいニッセイ同和損保」）は、スマートフォンに内蔵されたセンサーで運転挙動を検知、スコアリングするテレマティクス技術を活用し、レンタカーを利用するドライバーの運転挙動に応じてインセンティブを還元する実証実験を 2 月より開始します。

### 1. 実証実験の背景

レンタカーの利用に際しては、不慣れな道路の走行や乗り慣れない車両を運転するケースが多く、レンタカーはマイカーと比べて事故が発生する頻度が高い傾向にあります。その結果、万が一事故が発生した際にドライバーが怪我を負ったり、レンタカー事業者が修理費や営業損失などの負担を強いられるケースがあるため、「安全・安心な移動の創出」がドライバー、レンタカー事業者の双方から求められています。

この度、Pathfinder とあいおいニッセイ同和損保は、レンタカーを利用するドライバーにも「安全・安心な移動」の提供を目指し、ドライバーの運転挙動に応じてインセンティブを還元することで安全運転を促す実証実験を開始します。

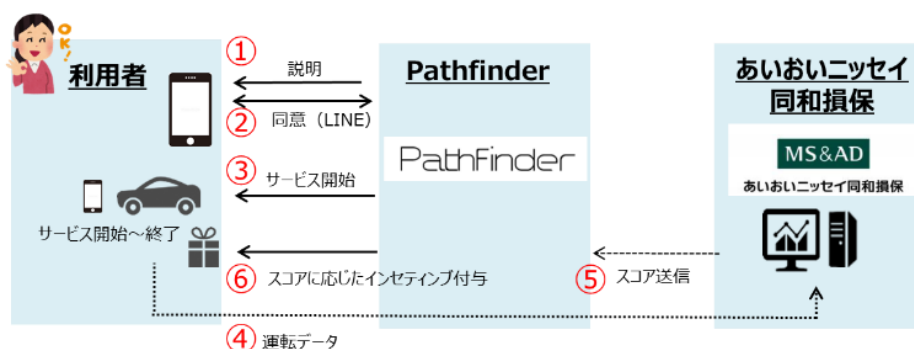
### 2. 実証実験

#### (1) 概要

Pathfinder が提供する片道専用レンタカーマッチングサービス「Simpway」を利用するドライバーへ、あいおいニッセイ同和損保のテレマティクス技術を提供し、算出された運転スコアを基に、コンビニ等で利用可能なクーポン券を付与することで、危険挙動削減等の行動変容を促します。また、併せてあいおいニッセイ同和損保は新たなモビリティサービスにテレマティクス技術を活用することによるお客さまの利便性・有用性を検証します。

期間	2022 年 2 月下旬以降
対象者	Pathfinder が提供する片道専用レンタカーマッチングサービス「Simpway」の利用者
場所	「Simpway」の当初サービス提供路線である「東京-大阪路線」

#### <実証実験イメージ>



## (2) 目指す効果・狙い

- ・ レンタカーを利用したドライバーの運転挙動取得と事故削減効果の検証
- ・ 上記データをドライバー間で比較することによるサービス利用時の割引インセンティブ検討
- ・ 長距離運転時の運転特性の時系列変化データ取得による安全度向上に向けたアクション検討

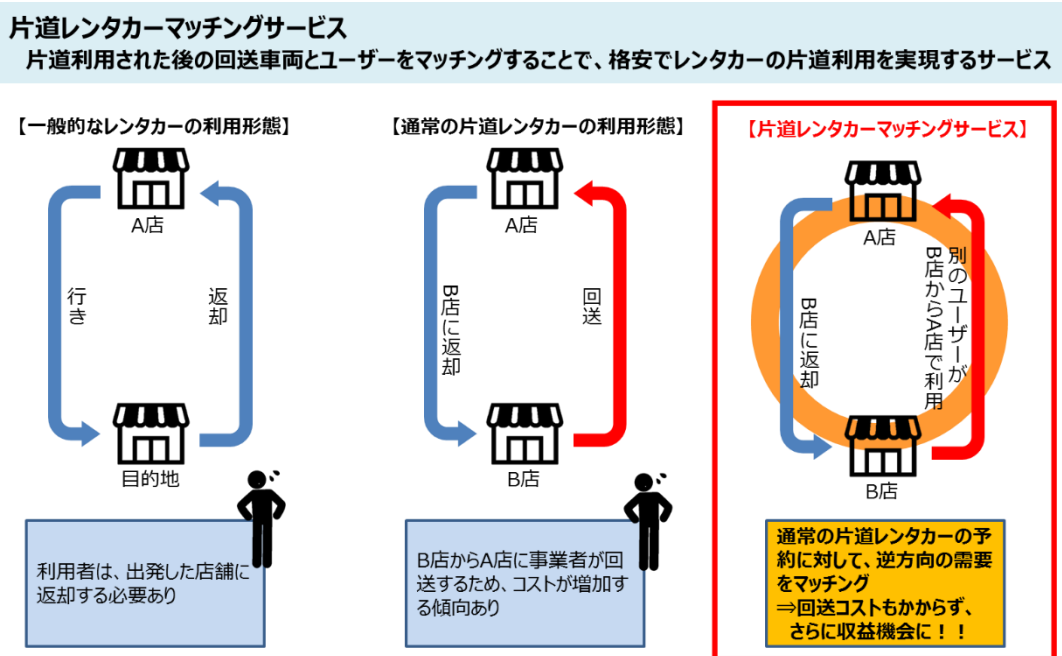
## 3. 今後の展開

Pathfinder は、本実証実験の結果を基に、クーポンの付与に留まらず、22 年中を目途に片道専用レンタカーマッチングの利用料金へ運転挙動を反映させることを目指します。

あいおいニッセイ同和損保は、レンタカーにおけるテレマティクス領域の有用性を検証し、将来的に国内外のレンタカー事業者へのテレマティクス自動車保険やサービスの提供を目指します。

両社はこれらの取り組みの推進により「よりニーズに沿った片道レンタカーサービスの提供」・「安全・安心な移動の創出」の実現や、レンタカー事業者の事業費削減など、多方に渡りメリットのある事業を創出し、より利便性の高い社会の構築を進めていきます。

| 参考：片道専用レンタカーマッチングサービスについて(イメージ図)



| 参考：Pathfinder について

Pathfinder 株式会社は、MaaS (Mobility as a Service) 時代の開拓者(Pathfinder)となることを目指し、2020 年に設立されたモビリティサービスの研究開発企業です。社名は火星探査機 Mars Pathfinder に由来しており、同機及び同プロジェクトの革新的な姿勢にあやかり、名付けられました。大手総合商社で自動運転の事業開発に従事していたメンバーが中心となって設立され、2020 年のアプリコットベンチャーズの支援プログラム FLAP に採択されました。現在、B2B・B2C 両側面からモビリティサービスの開発を進めており、「Simpway」が初めてのサービスローンチとなります。

- ・ 社名 : Pathfinder 株式会社
- ・ 所在地 : 〒173-0022 東京都板橋区仲町 23-6
- ・ 設立 : 2020 年 1 月
- ・ 事業内容 : 自動運転社会に向けた車両効率最大化プラットフォーム開発
  - ウェブサイト <https://pfr.technology/>
  - 片道レンタカーSimpway <https://simpway.to/> ※準備中

| 参考：あいおいニッセイ同和損保について

あいおいニッセイ同和損保は、明るく元気な社員がお客さまを全力でサポートする「特色ある個性豊かな会社」を目指し、国内外で損害保険事業を営んでいます。また、テレマティクス自動車保険のパイオニアとして、運転挙動のデータや事故時の映像データ等を活用した安全運転

の促進に取り組んでいます。テレマティクス技術で培ったノウハウを将来の自動運転社会を見据えたデータビジネスへ活かす等、安全・安心なモビリティ社会の実現に貢献することを目指しています。

- ・社名 : あいおいニッセイ同和損害保険株式会社
- ・所在地 : 〒150-8488 東京都渋谷区恵比寿 1-28-1
- ・設立 : 1918年6月
- ・事業内容 : 損害保険事業
  - ウェブサイト <https://www.aioinissaydowa.co.jp/>
  - タフ・つながるクルマの保険 <https://www.aioinissaydowa.co.jp/personal/product/tough/tsunagaru/>
  - タフ・見守るクルマの保険プラス <https://aioinissaydowa.co.jp/corporate/service/telematics/plus.html>
  - テレマティクス損害サービス [https://www.aioinissaydowa.co.jp/corporate/about/news/pdf/2020/news\\_2020092500746.pdf](https://www.aioinissaydowa.co.jp/corporate/about/news/pdf/2020/news_2020092500746.pdf)
  - I'mZIDAN (24時間365日事故対応サービス) <https://aioinissaydowa.co.jp/corporate/about/24h365d/>
  - リアルタイム被害予測ウェブサイト cmap <https://aioinissaydowa.co.jp/corporate/service/cmap/>

当社は、「特色ある個性豊かな会社の確立」を掲げ、行動指針である「地域密着」を追求するとともに、お客さま・地域・社会とともにリスクを削減し、社会・地域課題解決に資する商品・サービスをご提供しております。この考え方・コンセプトを「CSV×DX」(シーエスブイ バイ ディーエックス)というキーワードのもと展開し、幅広い商品・サービスで実現していきます。



以 上